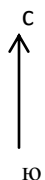
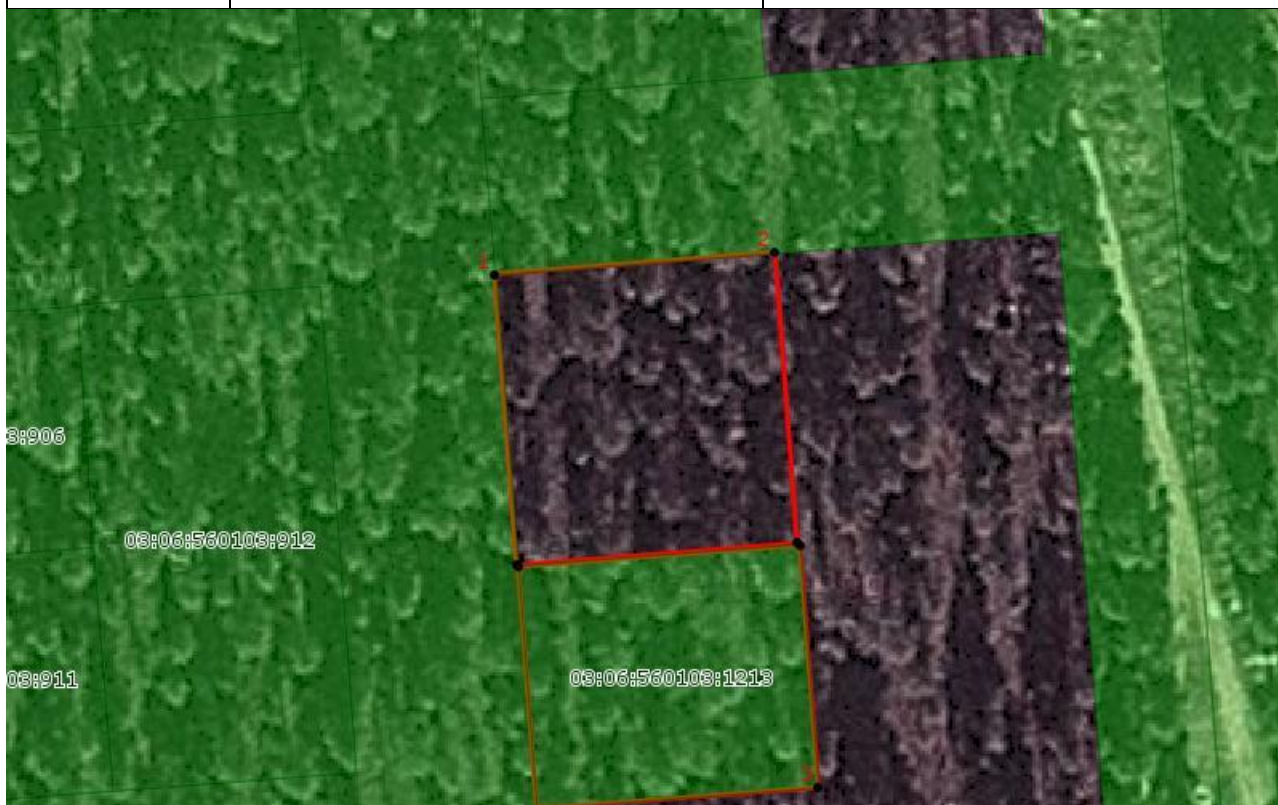


Схема расположения земельного участка
на кадастровом плане территории 03:06:560103 расположенного по адресу
Респ. Бурятия, р-н Заиграевский, пгт Онохой, мкр Лесной, ул Титенко, уч. 26



наименовании документа об утверждении,
включая наименование органов государственной власти
или органов самоуправления, принявших решение
об утверждении схемы или подписавших соглашение о
перераспределении земельных участков
от _____ № _____

Условный номер земельного участка 03:06:560103:3У1		
Площадь земельного участка 1253 кв.м.		
Обозначение характерных точек границ	Обозначение характерных точек границ	
№	X	Y
1	2	3
1	543000.13	4182148.41
2	543002.85	4182183.06
3	542966.93	4182185.78
4	542964.21	4182151.13□



Условное обозначение: ———— Граница образуемого земельного участка
———— Граница земельных участков согласно кадастровых сведений

Территориальная зона образуемого земельного участка (Ж) – жилая зона, согласно Правил землепользования и застройки м.п. Онохой

Категория земель: Земли населенных пунктов

Разрешенное использование: Для индивидуального жилищного строительства